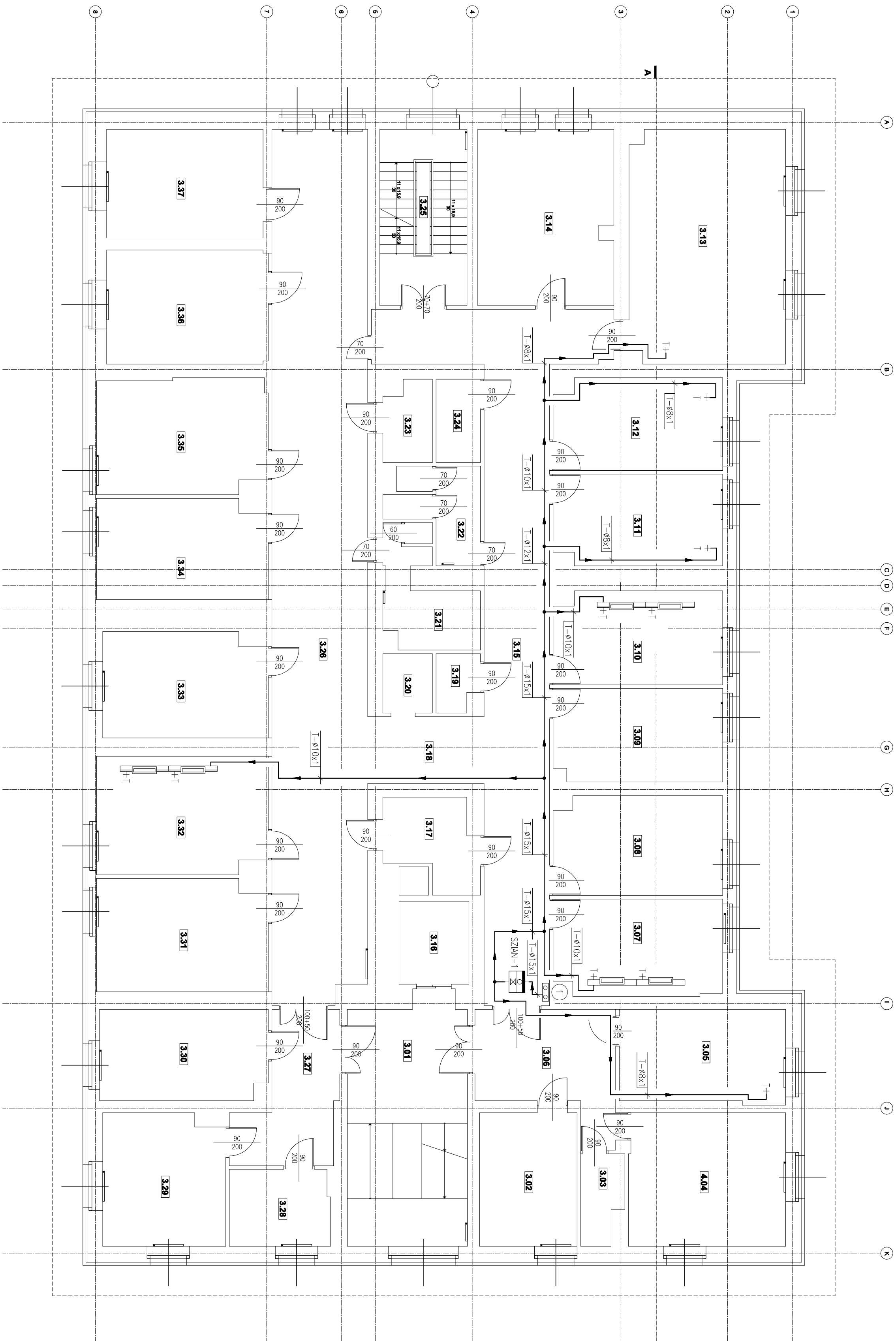








# BUDYNEK 3

## RZUT 3 KONDYGNACJI (1 PIĘTRO)

**ZESTAWIENIE POWIERZCHNI PIĘTRO III**      **BRUTTO: 800,08m<sup>2</sup>**

3.01	KALTKA SCHODOWA
3.02	POKOJ ORYANTOR
3.03	TOALETA LEKARZY
3.04	POKOJ LEKARZY
3.05	SEKRETARIAT
3.06	KORYTARZ
3.07	SALA CHORYCH
3.08	SALA CHORYCH
3.09	SALA CHORYCH
3.10	SALA CHORYCH
3.11	SALA CHORYCH
3.12	SALA CHORYCH
3.13	SALA KONFERENCYJNA
3.14	ŚWIETLICA
3.15	KORYTARZ
3.16	WINDA
3.17	KUCHNIA
3.18	KUCHNIA
3.19	BRUDOWNIK
3.20	POKOJ PIELEGNIAREK
3.21	TOALETA
3.22	TOALETA
3.23	PRYSZNIC
3.24	PRYSZNIC
3.25	KLATKA SCHODOWA
3.26	KORYTARZ
3.27	KORYTARZ
3.28	POKOJ ODDZIAŁOWEJ
3.29	REHABILITACJA
3.30	POKOJ LEKARZY
3.31	SALA CHORYCH
3.32	SALA CHORYCH
3.33	ZABIEGOWNY
3.34	SALA CHORYCH
3.35	SALA CHORYCH
3.36	POKOJ LEKARZY



	+ I	Instalacja tienu
	SZAM-1	Skrzynka zawieszono-informacyjno-dziennikowa na I medium
	—▶	Kierunek przepływu medium
	①	Numer punktu instalacyjnego
	to do	Pion instalacyjny
	Nadajnik	Panel elektryczno-gazowy

## LEGENDA

UWAGAI  
4 WESTY

1. PRZED PRZYSTĄPIENIEM DO ROBOTY WSTĘPNE WYMAGANIE POMIAROWE, NA WARTOŚĆ ENERGETYCZNĄ KOLIZJI WYNIKAJĄCEJ Z ROBOCZEGO WYMAWARU NA WARTOŚĆ POMIAROWĄ PRZESZKADZĄ WYKAZANĄ AUTOSPĘDNIEM PRZED PRZYSTĄPIENIEM DO ROBOTY, ZABRONIONE JEST WYKONANIE ROBOTY W PRZYPADKU STwierDZENIA KOLIZJI WYNIKAJĄCEJ Z ROBOCZEGO WYMAWARU NA WARTOŚĆ Z PROJEKTOWANĄ W SZCZEGÓLNOŚCI ZABRONIONĄ JEST PRZEWODZENIE ROBOTY W OPARCIU O PRZESZKADZĘ ENERGETYCZNĄ WYKAZANĄ W WARTOŚCI POMIAROWEJ
2. WYMIAR POMIAROWY MOŻE BYĆ ODPRZECIWIENIOWANY NA PRZYSKĄPIENIE W WARTOŚCI ENERGETYCZNEJ KOLIZJI WYNIKAJĄCEJ Z ROBOCZEGO WYMAWARU NA WARTOŚĆ ENERGETYCZNĄ WYKAZANĄ AUTOSPĘDNIEM
3. WYMIAR POMIAROWY MOŻE BYĆ ODPRZECIWIENIOWANY W STWIERDZENIU O TYNIAŁACH / PRZESZKADZACH, KOLIZJI WYNIKAJĄCEJ Z WŁAŚCIWA NA WARTOŚCIENIOWANIE W STWIERDZENIU O TYNIAŁACH / PRZESZKADZACH,

**Przedmiotowy projekt jest chroniony prawem autorskim z dn. 4 lutego 1994r. (Dziennik Ustaw nr 24 z dn. 23.02.1994r.).**

STUDIO	<p>Konieczność zrealizowania projektu koncepcyjnego oraz wypracowania przez zespół autorów jest warunkiem koniecznym do realizacji projektu.</p> <p><b>*STUDIO QUATTRO* arch. Hanna Krzywicka-Lisak</b>          adres: 40-540 Katowice, ul. Szopka 51;          tel./fax: (33) 257 06 55; e-mail: hanna.lisak@studioquattro.eu</p>				
	<p>OBIEKT: PROJEKT INSTALACJI GAZOWYCH MEDYCZNYCH WZ          INSTALACJI I TLENU W WYBIEGACH PODCIĄŻENIOWYCH          SZPITALNYCH BUDYNKOW Nr 8 ORAZ Nr 3 W SZPITALU          SPECJALISTYCZNYM DLA CHOROBY DŁ. SZPITALOWO 15          BUDYNKACH NR 8</p>				
BRANŻA:	RTTŚŚ				
INST. GAZ. MED.	KONDYGNACJA III - PIĘTRO I				
AUTOR / OPRACOWAŁ	Ing. inż. Sebastian Cieślak				
SPRAWDZAJĄCY	Ing. inż. Marcin Korcziak				
	DATA	NUMER	FAZA	P. W.	SKALA
	03.2022	008/2022	FAZA		1:1000
	IN. PIS.				
	GIM-1				